

P

837-273-2741-5

Kiramonkatu

837-273-9903-0

Hiekkakenttä

837-260-2610-11

+110.000

+110.200

837-260-2610-10

Huoltorakennus
+110.600

Kadun varren puurivi sekä
avo-oja säästetään

+109.400

+110.100

+110.500

837-260-2610-9

VP
Metsänhoitajanpuisto
837-260-9903-0

Tekonurmikenttä

837-260-2609-1

Vähäniemenkatu

Pikkusaarencuja

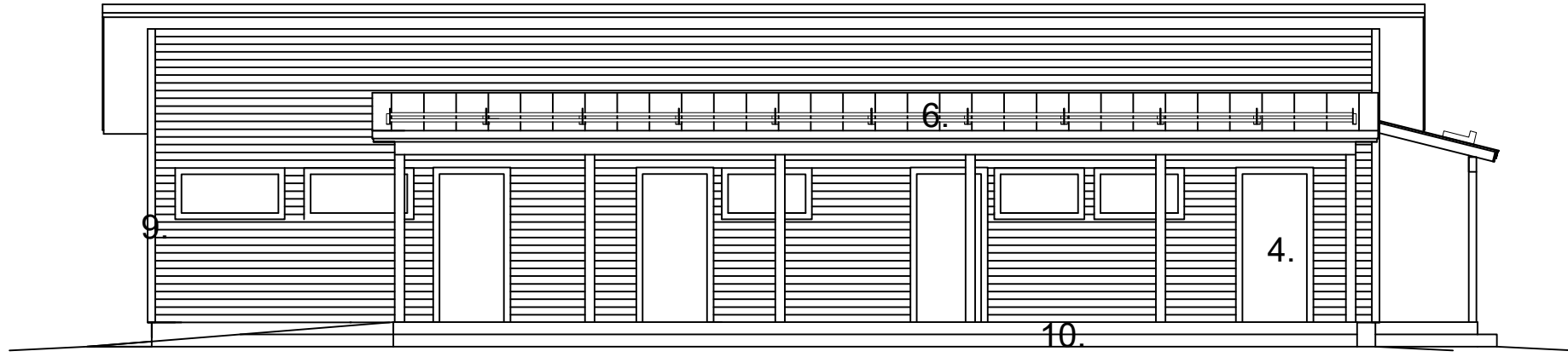
Lentävänniemenkatu

Kokotiedot	
Tontin pinta-ala	24 674 m ²
Rakennusoikeus	—
	Rakennettava kerrosala
	Huoltorakennus 112 m ²
	Rakennettava kerrosala US250
	Huoltorakennus 110,5 m ²
Huoneistoalat	
Huoltorakennus	94,5 m ²
	Olemassaoleva kerrosala
	—
Tilavuus	
Huoltorakennus	365 m ³
	Purettava kerrosala
	—

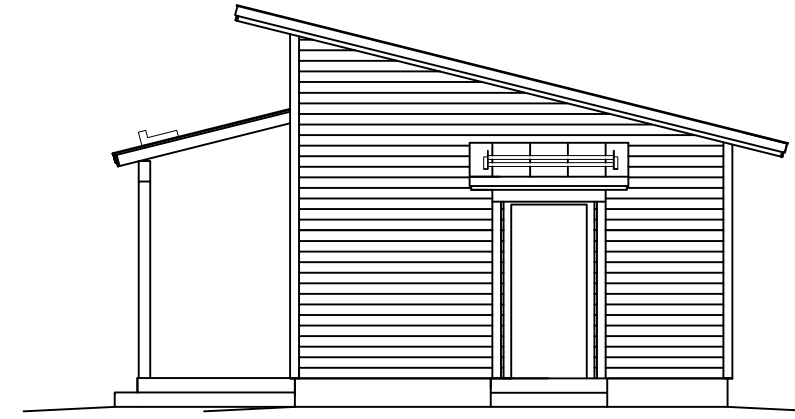
- RAKENNUSTEN KORKEUSASEMAT TARKISTETAAN RAKENNUPAIKALLA ALOITUSKOKOUKSESSA.
- RAKENNUKSEN PALOLUOKKA P3
- PINTAVEDET JOHDETAAN RAKENNUKSESTA POISPÄIN MAANPINNAN KALLISTUKSIN. RAKENNUKSEN VIERELLÄ 3M:N MATKALLA KALLISTUS MIN. 5%
- PINTAVEDET JOHDETAAN KALLISTUKSIN AVO-OJIN/TONTTIEN VÄLILLÄ OLEVAAN PINTAVEDELLE TARKOITETTUUN PAINANTEESEEN.
- PIHA-ALUEEN ISTUTUKSET ERILLISEN SUUNNITELMAN MUKAAN.
- RAKENNUKSESSA SÄHKÖLÄMMITYS JA KONEellinen ILMANVAIHTO LÄMMÖN TALTEENOTOLLA.

KORKEUDET ESITETTY N2000 KORKEUSJÄRJESTELMÄSSÄ.

Kaupunginosa	Korttelit/tila	Tontti/mo	Viranomaisten merkintöitä
Lentävänniemi	837-260-9903-0		
Rakennuslaji			Piirustuslaji
Uudiskohde			PÄÄPIIRUSTUS
Rakennuskohde			Piirustuksen sisältö
Huoltorakennus			ASEMAPIIRROS
Tampereen tilapalvelut			Mittakaavat
PL 1000			1 : 500
33101 Tampere			
		Allekirjoitus	Suunnitteluala, työnnumero ja piirustusnumero
			ARK
Päiväys, suunnittelija, nimen selvennys ja koulutus			Yhteyshenkilö
4.4.2023 Harri Kuhna, RKM			Harri Kuhna
			Tiedosto



julkisivu lounaaseen

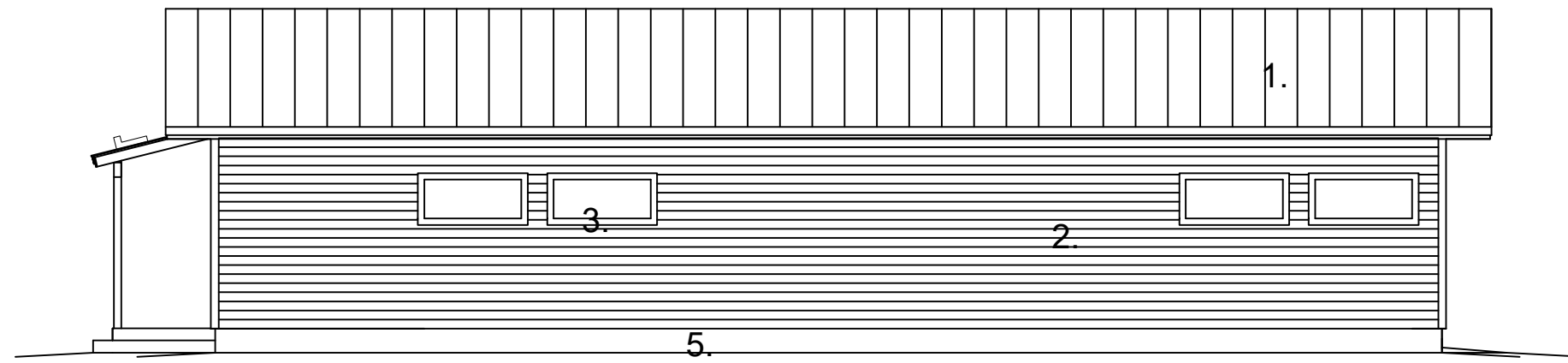


Julkisivu kaakkoon

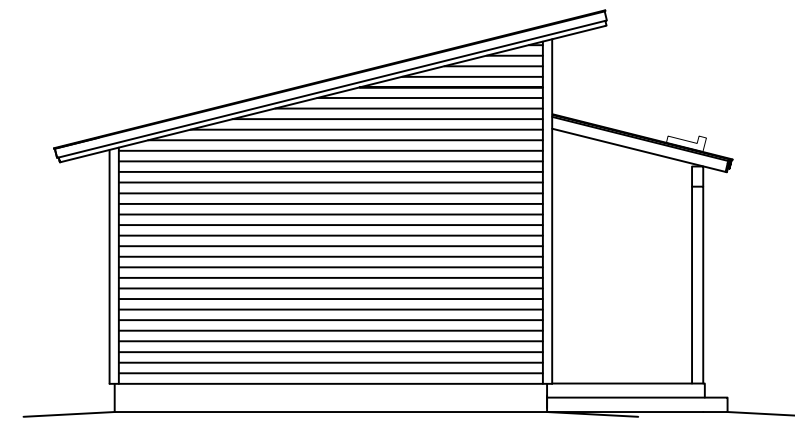
JULKISIVUMATERIAALIT JA VÄRIT

1. Peltikate	RR 23, Tummanharmaa
2. Vaakapaneeli 28x140	T1724, Valkoinen
3. Ikkunoiden ulkopuoli	RAL 7024 Tummanharmaa
4. Ovien ulkopuoli	RR 23, Tummanharmaa
5. Perustus	Harmaa
6. Lumiesteet, kattosillat	RR 23, Tummanharmaa
7. Seinätikkaat	RR 23, Tummanharmaa
8. Vesikourut, syöksytorvet	RR 23, Tummanharmaa
9. Smyygi-, otsa- ja nurkkalaudat	RAL 7024 Tummanharmaa
10. Terrassilaudoitus	Kirkas puu

Julkisivupinnat käsitellään lisäksi Soledo-graffitisuojalla



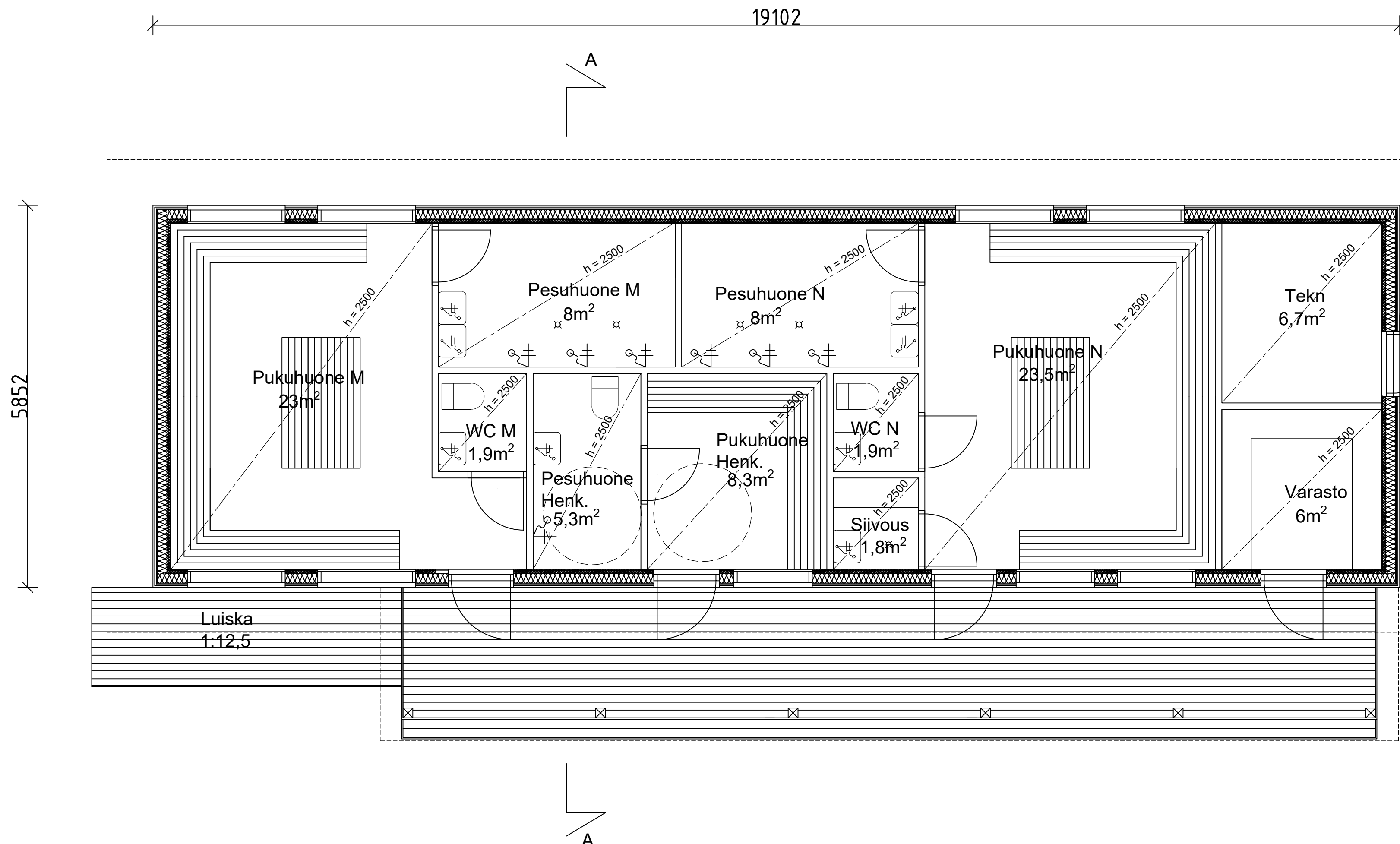
Julkisivu koiliseen



Julkisivu luoteeseen

KORKEUDET ESITETTY N2000 KORKEUSJÄRJESTELMÄSSÄ.

Kaupunginosa	Kortteli/tila	Tonit/mo	Viranomaisten merkintöjä
Lentävänniemi	Metsänhoitajanpuisto		
Rakennusoimenpide	Piirustuslaji	Juoks.no	
Uudisrakennus	PÄÄPIIRUSTUS		
Rakennuskohde	Piirustuksen sisältö	Mittakaavat	
Huoltorakennus	JULKISIVUT	1 : 100	
Tampereen tilapalvelut			
PL 1000			
33101 Tampere			
	Allekirjoitus	Suunnitteluala, työnnumero ja piirustusnumero	Muutos
		ARK	
Päiväys, suunnittelija, nimen selvennys ja koulutus	Yhteyshenkilö	Tiedosto	
27.3.2023 Harri Kuhna, RKM	Harri Kuhna		



RAKENNUKSEN PALOLUOKKA P3
PALOVAROITTIMET KYTKETÄÄN SÄHKÖVERKKOON

RAKENNUKSESSA SÄHKÖLÄMMITYS JA
VESIKIERTOINEN LATTIALÄMMITYS
KONEELLINEN ILMANVAIHTO LÄMMÖNTALTEENOTOLLA

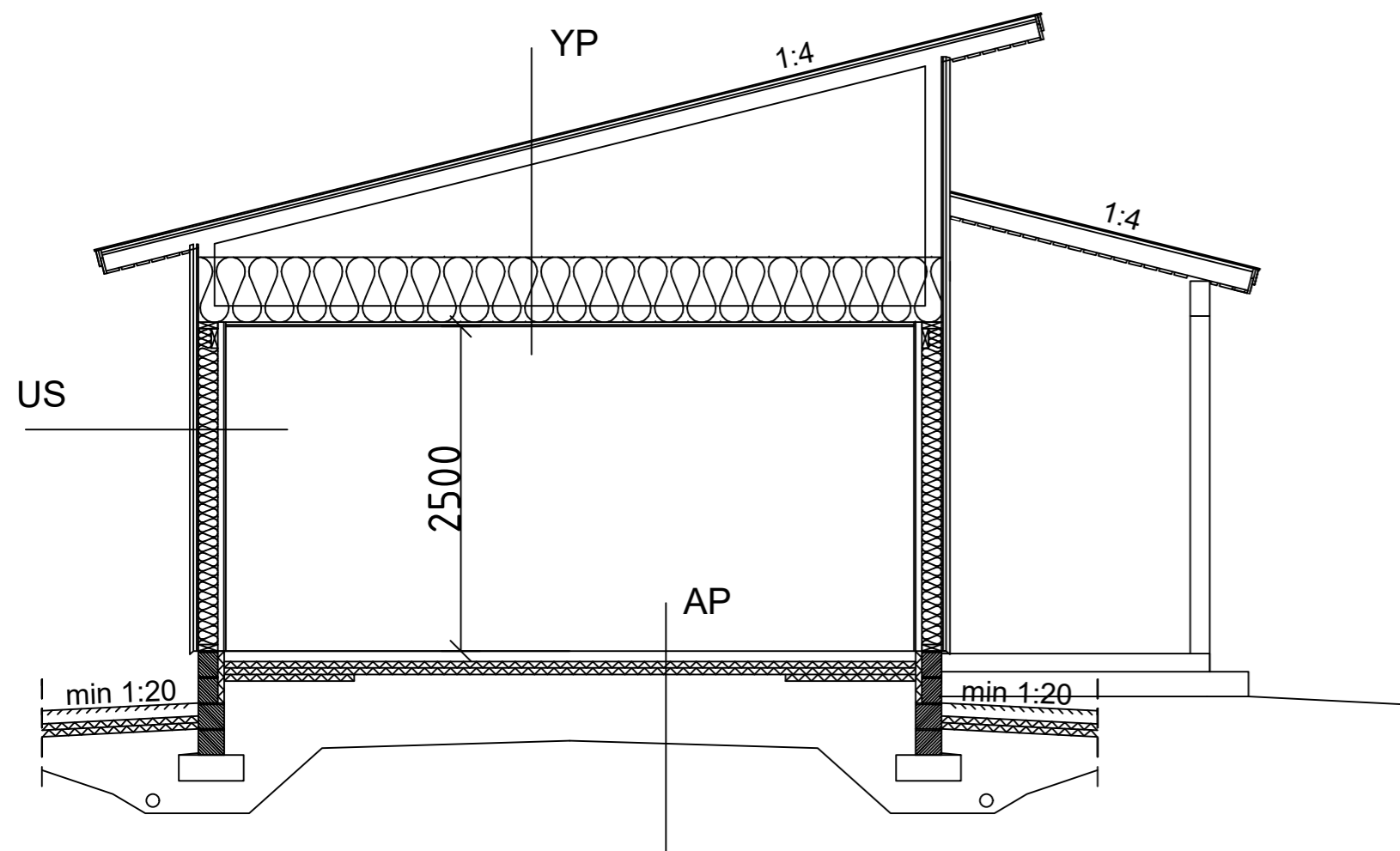
IKKUNOIDEN JA ULKO-OVIEN TURVALASIT
YMPÄRISTÖMINISTERIÖN ASETUKSEN RAKENNUKSEN
KÄYTTÖTURVALLISUUS MUKAAN

RAKENNUKSEN PINTA-ALAT:	
HUONEISTOALA:	94,5 m ²
KERROSALA:	112 m ²
KERROSALA US250:	110,5 m ²
TILAVUUS:	365 m ³

KORKEUDET ESITETTY N2000 KORKEUSJÄRJESTELMÄSSÄ.

Kaupunginosa	Kortteli/tila	Tonit/m ²	Viranomaisten merkintöjä
Lentävänniemi	Metsänhoitajanpuisto		
Rakennusoimenpide	Uudiskohde		Piirustuslaji PÄÄPIIRUSTUS
Rakennuskohde	Huoltorakennus Tampereen tilapalvelut PL 1000 33101 Tampere		Piirustuksen sisältö POHJAKUVA
			Mittakaavat 1 : 100
		Allekirjoitus	Suunnitteluala, työnnumero ja piirustusnumero
			ARK
Päiväys, suunnittelija, nimen selvitys ja koulutus			Yhteyshenkilö
27.3.2023 Harri Kuhna, RKM			Harri Kuhna
			Tiedosto

A-A



+115.515
(+4.915)

+113.635
(+3.035)

+110.600
(+0.000)

+109.600
(-1.000)

YLÄPOHJA

PELTIKATE
RUOTEET 32X98
TUULETUSRIMA 24X45
ALUSKATE
KATTORISTIKOT K900 + ERISTE 500MM
HÖYRYNSULKUMUOVI
KOOLAUS 25X98 K400
SISÄVERHOUSPANEELI 20X120

U-arvo, W/m²K

0,09

ULKOSEINÄ

ULKOVERHOUSLAUTA
PYSTYKOOLAUS 25X100
TUULENSUOJALEVY 12MM
RUNKO42X148 K600 + ERISTE 150MM
HÖYRYNSULKUMUOVI
PYSTYKOOLAUS 48X48 K600 + ERISTE 50MM
SISÄVERHOUSPANEELI 20X120MM

0,17

ALAPOHJA

LATTIAPINNOITE
BETONILAATTA 80MM
STYROX 100MM
ERISTYSSORAKERROS 400-500MM
PERUSMAA

0,22

IKKUNAT JA OVET

1,0

KORKEUDET ESITETTY N2000 KORKEUSJÄRJESTELMÄSSÄ.

Kaupunginosa	Kortteli/tila	Tonnti/mo	Viranomaisten merkintöjä
Lentävänniemi	Metsänhoitajanpuisto		
Rakennusoimenpide	Uudisrakennus		Piirustuslaji PÄÄPIIRUSTUS
Rakennuskohde	Huoltorakennus Tampereen tilapalvelut PL 1000 33101 Tampere		Piirustuksen sisältö LEIKKAUS
			Juoks.no Mittakaavat 1 : 50
		Allekirjoitus	Suunnitteluala, työnnumero ja piirustusnumero Muutos
			ARK
Päiväys, suunnittelija, nimen selvitys ja koulutus			Yhteyshenkilö Tiedosto
27.3.2023 Harri Kuhna, RKM			Harri Kuhna